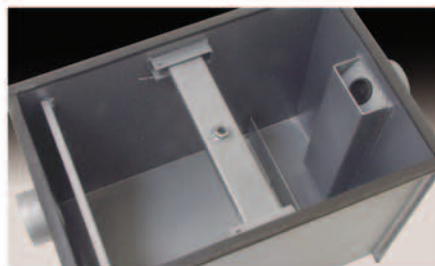
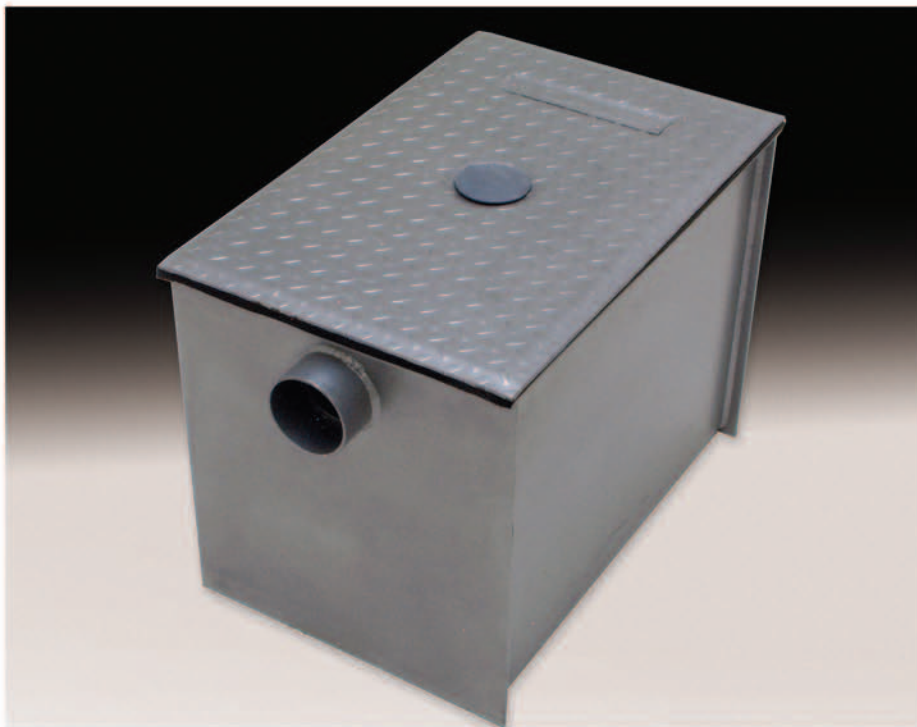
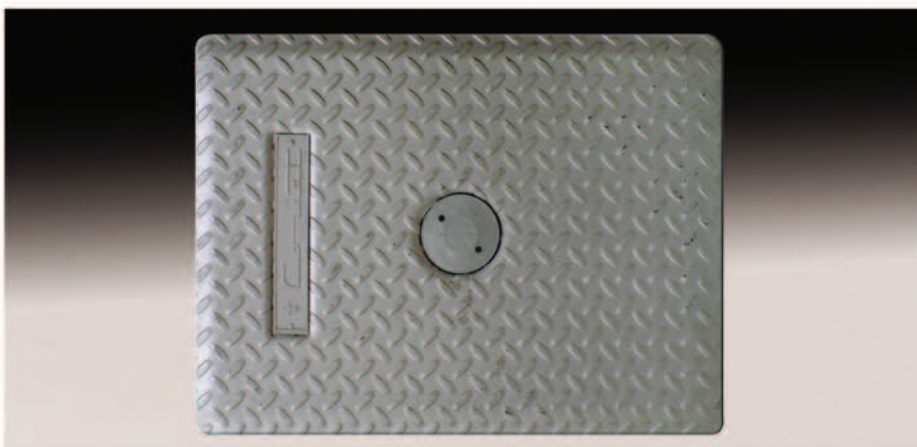




Mejores ideas para cocinar®



Interceptor de Grasa = Drenaje sin problemas





Mejores ideas para cocinar®

C A R A C T E R I S T I C A S

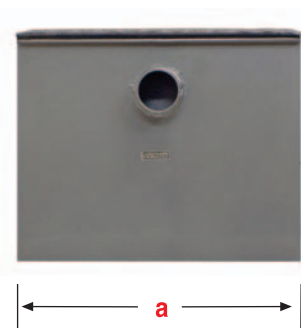
- Atrapa la grasa antes de que se convierta en un grave problema del drenaje.
- Evita caños tapados y mal olientes.
- Tapa superior antiderrapante.
- Sistema de apertura extra fácil.
- Tapa y cuerpo esmaltados.

La caja interceptora se conecta antes del desagüe de: fregaderos, lava-loza, en zonas de marmitas y otros muebles de drenaje grasoso.

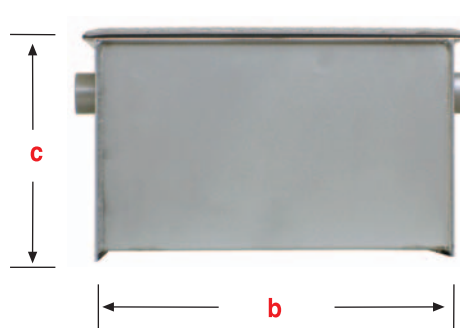
Periódicamente se debe remover la tapa y sustraer la grasa y desperdicios capturados.

D I M E N S I O N E S

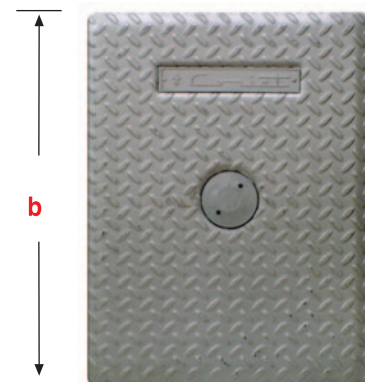
FRENTE



LATERAL



PLANTA



Modelo	Frente (a)	Fondo(b)	Alto(c)
IC-38	0.39 m	0.53 m	0.32 m
IC-75	0.39 m	0.60 m	0.44 m
IC-132	0.59 m	0.78 m	0.55 m
IC-187	0.59 m	0.78 m	0.60 m

E S P E C I F I C A C I O N E S T E C N I C A S

Modelo	Cap. Almacenaje	Cap. de Flujo
IC-38	9 kg de grasa	38 lt/min
IC-75	18 kg de grasa	75 lt/min
IC-132	32 kg de grasa	132 lt/min
IC-187	45 kg de grasa	187 lt/min

* El mejoramiento de nuestros productos es fundamental, por tal motivo nos reservamos el derecho de introducir modificaciones sin previo aviso.