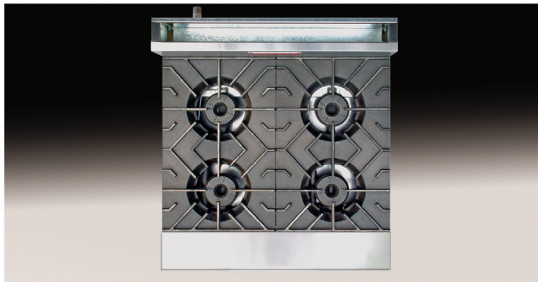




Mejores ideas para cocinar®



Estufa Pesada 101-4-S = Cocina +



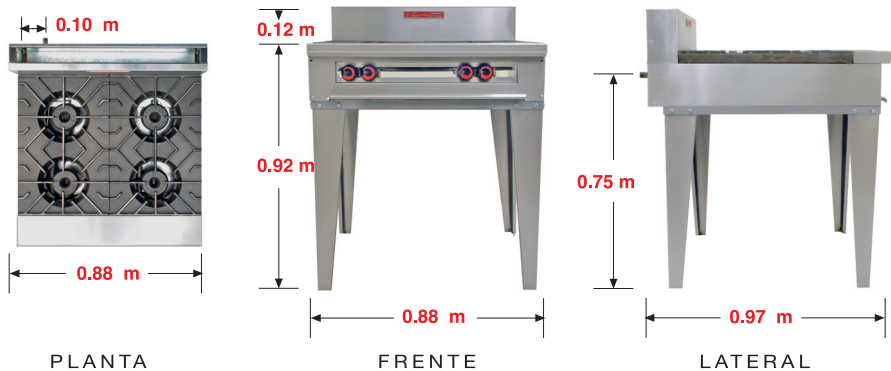


Mejores ideas para cocinar®

CARACTERÍSTICAS

- 4 potentes quemadores abiertos.
- Frente, costados, charola y patas sanitarias en acero inoxidable.

DIMENSIONES



ESPECIFICACIONES TÉCNICAS

101-4-S	Kcal/h	B.T.U./h	Cons. m³/h
4 quemadores	18,194	72,198	0.982

* Funciona totalmente a gas.

* La presión requerida para el óptimo funcionamiento es de 28 cm (11") columna de agua con regulador de baja presión.

* Recomendamos un tubo de alimentación de Ø3/4" para unidades con consumo inferior a los 250,000 B.T.U./h.

* Si el consumo es mayor, instale tubería de Ø1".

* El mejoramiento de nuestros productos es fundamental, por tal motivo nos reservamos el derecho de introducir modificaciones sin previo aviso.